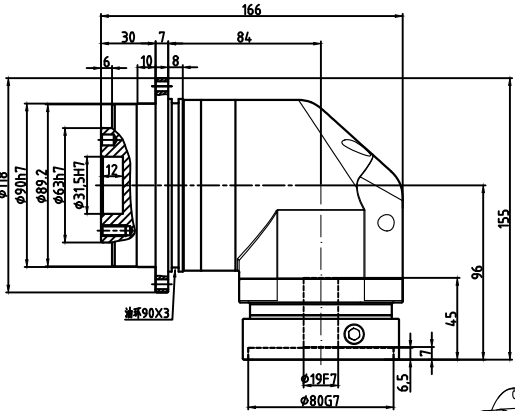
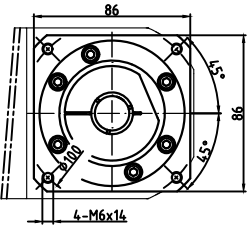
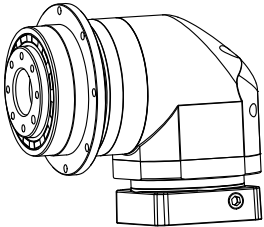
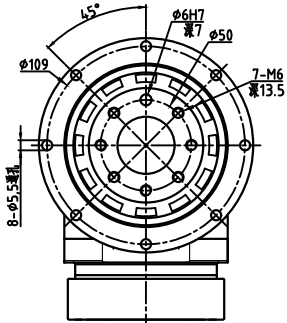


ADR-090-L1-φ19-φ80-φ100-M6-45

输入端(Input)



输出端(Output)



减速比	4	5	6	7	8	10	14	20(L1)
额定输出扭矩(Nm)	130	160	150	140	130	160	140	100
最大输出扭矩(Nm)	260	320	300	280	260	320	280	200
转动惯量(Kg.cm <sup>2</sup> )	2.25	2.25	2.25	2.25	1.87	1.87	1.87	1.87

容许径向力F <sub>2a</sub>	2310 N	传动效率	≈92%
容许轴向力F <sub>2as</sub>	-	噪音值	≤65dB
最大弯曲力矩M <sub>2a</sub>	235 Nm	使用温度	-10℃~+90℃
额定输入转速	4000 rpm	润滑方式	合成润滑油(终身润滑)
最大输入转速	8000 rpm	安装方向	任意
超精密背隙S0	≤2 arcmin	防护等级	IP65
精密背隙S1	≤4 arcmin	使用寿命	20000h (连续运转减半)
标准背隙S2	≤6 arcmin	入力法兰	AB090-φ80×24.5×M6

重量	≈5.9Kg								
扭转刚度	31 Nm/arcmin								
请注意: 1.所有数量(IPDF, CAD, 3D)度更时, 我们不做通知。 2.其余速比的额定扭矩请参考我司样本“减速机性能资料”; “用户的实际负载扭矩”×“使用系数”≤减速机的额定扭矩。 多用户发生故障, 我司概不负责; 使用系数请参考我司样本P05。									
标记	外径	分区	更改文件号	签名	年月日				
设计				标准化					
校对									
审核									
工艺							批准		

			深圳市新立盛机电有限公司		
			精密行星齿轮减速机		
			ADR090-L1 (单级)		