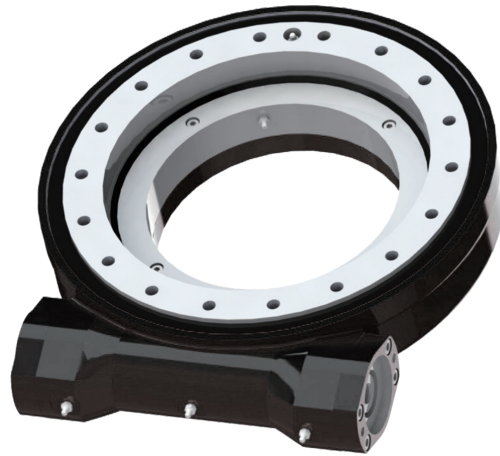


## 回转式减速器

输出转矩 3.5-34.2KN.M

倾覆力矩13.5-310KN.M

标准框号 7-25inch



### 回转式支撑

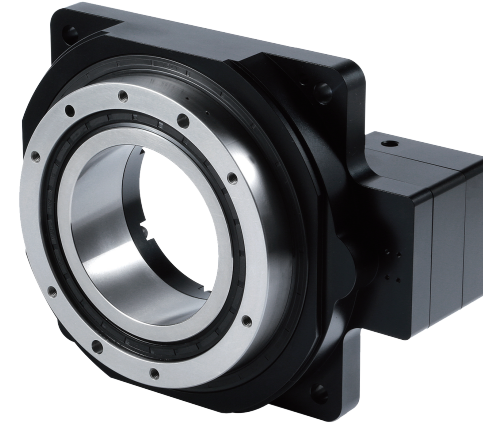
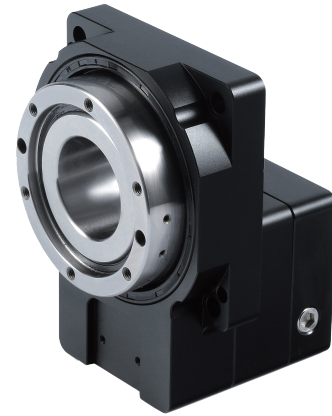
采用回转支撑结构，是一种能够承受综合载荷的大型轴承，可以同时承受较大的轴向、径向负荷和倾覆力矩。  
适用于汽车起重机，高空作业车，挖掘机等设备

## 中空旋转平台

输出转矩 35-387N.M

定位精度 1arcmin

标准框号 60-450



### 中空旋转平台

采用高精度交叉滚珠轴承结构，支持任意角度定位，正反定位，拥有高负载，高精度，大扭矩等特点，可水平，侧面，倒立安装  
可搭配伺服电机，或者步进电机使用

## 摆线针轮减速机

输出转矩 217-3136N.M

定位精度 1arcmin

标准框号 35-320BX



### RV摆线减速机

采用摆线轮（行星轮）和偏心套组合的结构，拥有高传动精度，高扭转刚性和低齿隙等特点，可水平，侧面，倒立安装  
通常赢用于工业机器人，机械关节