



致力为客户创造最大价值

# 永磁无刷电机

- K系列
- S系列
- SF系列
- SL系列



更多方案敬请咨询

## K系列

输出功率 30-750W

承载扭矩 3-40N.M

减速比 5-200比



### 永磁无刷电机

优点：调速广，大力矩，恒扭矩，具有悬停功能  
速度控制稳定，软启停，不会发生过冲反应  
推荐使用在需启停频繁场合，例如光伏，锂电池等行业

## S系列

输出功率 30-750W

承载扭矩 6-70N.M

减速比 5-360比



### 高效率永磁电机

优点：相较K系列力矩增长一倍，且体积更小，  
更节能，采用TG-LT油封，密封效果更好  
推荐使用在需启停频繁场合，例如光伏，锂电池等行业



输出功率 60-400W

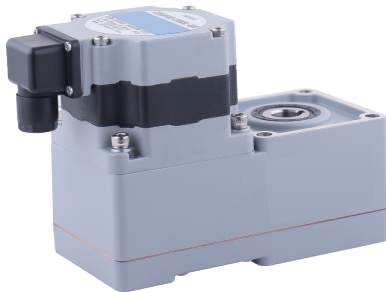
承载扭矩 8.6-48.5

减速比 7.5-50比



## 孔输出永磁电机

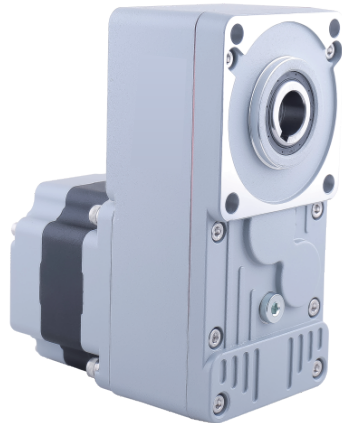
优点：孔输出形式，运转平稳，自带电磁制动，启停响应快，体积小，非常适用于分割器上  
推荐使用在需启停频繁场合，例如光伏，锂电池等行业



输出功率 100-1100W

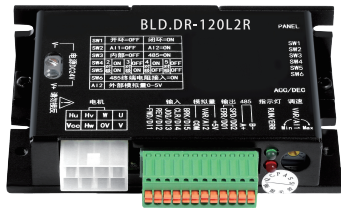
承载扭矩 11.6-127.8

减速比 5-100比



## 直角永磁电机

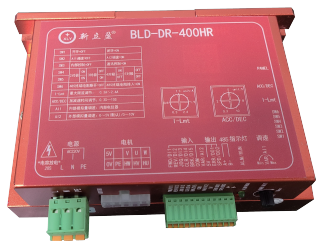
优点：L型孔输出形式，带电磁制动，低速大力矩，频繁启停温升低，可替换蜗轮蜗杆减速机  
推荐使用在需启停频繁场合，例如光伏，锂电池等行业



速度控制

力矩控制

位置控制



## 无刷驱动器

控制方式：零速保持/定位，力矩/速度恒定  
命令设定：多功能输入端子控制，通讯控制  
推荐使用在需启停频繁场合，例如光伏，锂电池等行业

